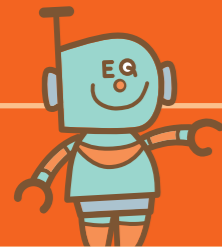


# EQ.botはこんな思いから生まれました

EQ.botはある教育委員会の「働き方改革を進めると同時に、保護者対応の質も上げたい」という思いから生まれました。1人1台端末の実現で、今まではなかったトラブルが先生の負担を大きくさせています。教育現場を熟知したEQ.botが「よくある困りごと」への最適な対応を提供することで、利用者を自己解決へと導きます。自治体の教育方針に沿った運用で、保護者対応の質を向上させることができます。先生の時間外対応を削減することで、子どもたちが楽しく学べる環境づくりを促進します。

子どもたちが楽しく学ぶためには、先生が笑顔で働ける環境が必要です。

EQ.botが問合せを解決することで、先生が子どもたちと向き合う時間は確実に増えます。ハイパーブレインがヘルプデスクとしてご支援できる自治体はどうしても数に限りがあります。ですが、EQ.botなら、もっともっと多くの自治体をご支援し、先生を助けられる。そんな思いで開発を続けています。



## EQ.botが解決できること

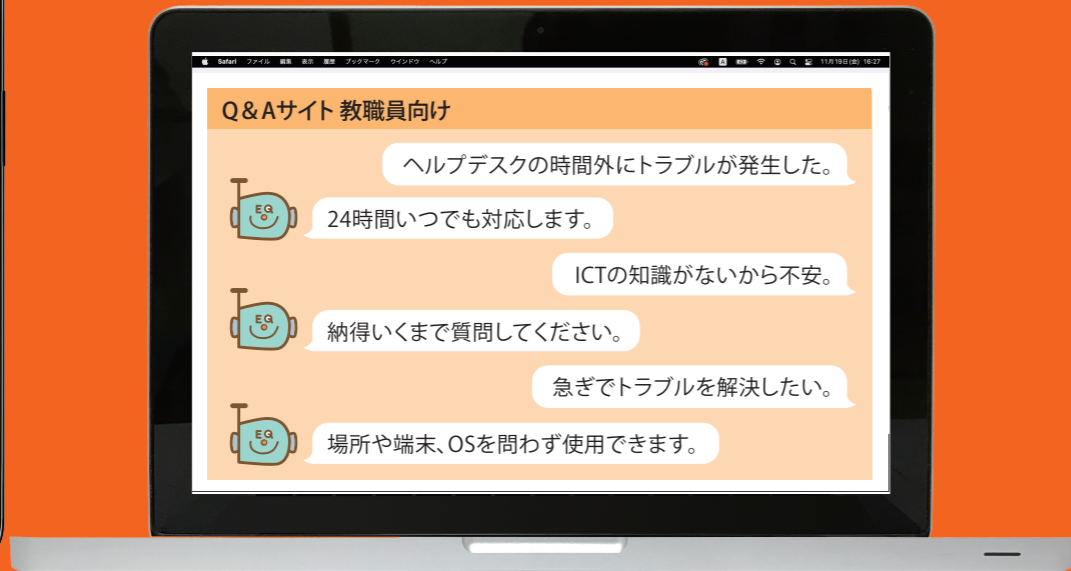
保護者の場合

買い物中でも、帰宅中でも質問できる！  
休日でも、深夜でも相談できる！  
時間を気にせずに連絡できるから嬉しい。



先生の場合

授業中のマシントラブルの解決に！  
電話で聞きにくい質問もできる！  
忙しい時や緊急時にとても助かります。



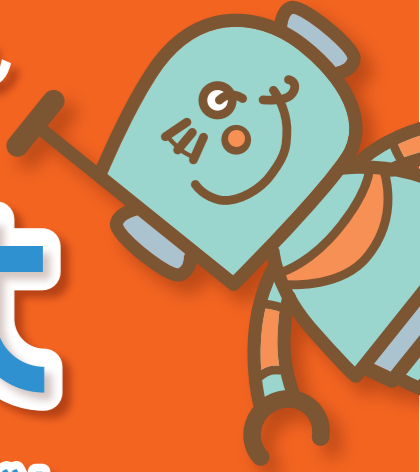
先生の時間を創出し、子どもたちが楽しく学べる環境づくりを促進します

えくぼ  
チャットボット EQ.botの導入で思わず「笑顔」が浮かびます

GIGAスクール運営支援ツール

# EQQ.bot

教育用AIチャットボット「エクボ」



EQ.botは答えのある困りごとに自動で応答するAIチャットボットシステムです。  
24時間365日のサポートがリアルタイムで教育の可能性を広げます。

EQ.bot は学校における  
働き方改革の「見える化」を実現します

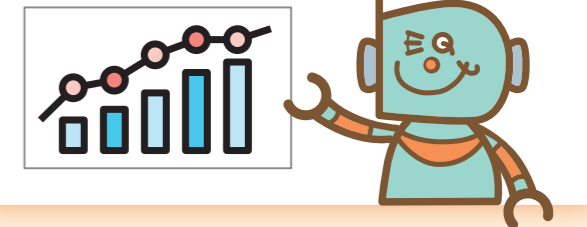
### 保護者対応の自動化

先生の仕事の中でも勤務時間外の保護者対応は大きな負担になっています。よくある質問にEQ.botが自動応答することで学校へのお問い合わせを削減できます。



### 改革の成果を定量的に評価

先生の業務は多様化しており、「過酷さ」が見えにくくなっています。EQ.botは利用状況の分析で、働き方改革の成果を客観的な数値で把握することができます。



### 教育専門のICT企業が作成

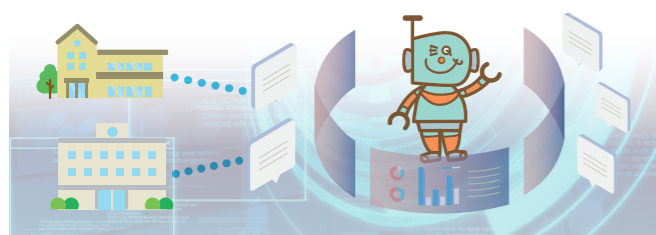
ハイパーブレインは創業以来、ICTの専門家として継続的に学校現場を支援してきました。20年以上の豊富な経験を活かして学校で本当に必要なサポートの提供を実現しました。



社会に変化をもたらすAI、成長には人の力が必要です  
 未来を担う子どもたちの可能性を最大限に引き出すために  
**EQ.bot**はAIの力で先生の時間を創出することで  
 新しい教育の実現をサポートします

**Point1 AIが教育用語を理解**

教育現場に特化したAIが学校ならではの言い回しや  
 単語の区切りを正確に理解しています。  
 言葉の揺らぎも吸収するので、曖昧な質問でも関連する  
 情報から最適なQ&Aを見つけ出します。



**Point2 利用者に応じた回答を提供**

保護者、先生、ICT支援員それぞれに専用のQ&Aサイト  
 を作成することができます。利用者ごとにカスタマイズ  
 した回答を掲載することで、トラブルへの適切な対応を  
 促します。

<p>Q&amp;Aサイト</p> <p>TOP &gt; 機器のトラブル &gt; タブレット</p> <p>検索</p>	<p><b>保護者への回答</b></p> <p>故障に至った経緯を学校に連絡し、 ご相談ください。</p>
<p>タブレットが故障しました。</p>	<p><b>教職員への回答</b></p> <p>詳しい状況を確認の上、故障報告フォー ムから修理依頼を申請してください。</p>

**Point3 運用開始後もコンサルタントが継続的にサポート**

導入前から導入後の運用まで、継続的にサポートする体制を整えています。  
 20年以上にわたり学校を支援してきた経験から、学校現場と自治体に寄り添ったサポートを提供します。

**導入前**

**サーバー構築／ヒアリング／Q&A作成\***

導入前に自治体へのヒアリングを実施し、教育方針やルールを確認します。Q&Aデータ  
 セットは自治体のルールに基づいて作成します。データセットの導入で、速やかに効果的な  
 運用を開始できます。

**導入時**

**運用ノウハウを共有**

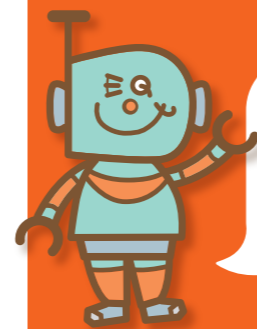
導入時にはスムーズな運用を促すためのノウハウを提供します。本当に役立つQ&Aの作成  
 には、利用者の視点を最大限に考慮することが必要です。ガイドラインの活用で視認性の  
 高いQ&Aを簡単に作成することができます。

**導入後**

**利用状況の分析・提案\***

運用開始後には定期的な打ち合わせを実施します。コンサルタントが実際の利用状況を分  
 析し、自治体や利用者の要望に沿った改善提案を行います。最適な運用を実現するため、  
 伴走しながら継続的に支援します。

\*追加料金：Q&A作成、利用状況の分析・提案



**機能のご案内**

GIGAスクール運営支援ツール

**EQ.bot**  
 教育用AIチャットボット「エクボ」



**機能1 チャットボット機能**

会話形式で質問することで、AIが最適なQ&Aを提案  
 してくれます。回答をすぐに得られるので、疑問が解決  
 するまで何度も質問できます。

**機能2 カテゴリー検索**

関連したQ&Aが集約されたカテゴリーから検索する  
 と、必要な情報に最短でたどり着くことができます。  
 回答に画像を登録することで、操作マニュアルとして  
 も役立ちます。

**承認対応の操作画面**

承認待ちを一括で表示でき  
承認作業も簡単にできます。

カテゴリ	サブカテゴリ	タイトル	状態	
<input type="checkbox"/>	タブレット(操作/設定)	タブレット画面の設定	タブレット画面の明るさを変更したい。	承認待ち
<input type="checkbox"/>	タブレット(操作/設定)	タブレット画面の設定	ダストトップのアイコンがすべて消えたので、再表示の設定をしたい。	承認待ち
<input type="checkbox"/>	タブレット(操作/設定)	タブレット画面の設定	ダストトップのアイコンの見え方がいつもと違うので、タブレットモードをオンにしたい。	承認待ち
<input type="checkbox"/>	タブレット(操作/設定)	タブレット画面の設定	ダストトップのアイコンの数が足りないため、復元したい。	承認待ち

**機能3 承認機能**

管理者のアカウントに権限を設定することで、役割に  
 応じた操作が可能になります。自治体のルールに  
 沿ったQ&Aを掲載するために、公開には権限のある  
 アカウントからの承認が必要です。

**Q&A分析画面**

表示数で、現在の保護者や教  
 職員が抱えている問題が浮き  
 彫りに。評価でQ&Aの精度  
 見直しの指標に。

QA	表示数	表示数(割合)	評価	評価(割合)
機種のトラブル タブレット タブレットの電源が入りません。	2,25%	6/10	6	3.15%
機種のトラブル タブレット タブレットの充電ができません。	2,03%	4/10	-2	1.05%
機種のトラブル タブレット 電源が入らない。充電できない時のトラブル対応方法	1,85%	3/10	12	6.25%

**機能4 解析機能**

Q&Aの表示回数や検索履歴、評価などの利用  
 データを確認することができます。データをもとに利用  
 者の動向を分析することで、ニーズに沿ったカス  
 タマイズが可能になります。

**その他の機能**

- ・画像、動画、ファイルの掲載
- ・非公開サイト
- ・Q&Aピックアップ指定
- ・お知らせ表示
- ・Q&A一括登録